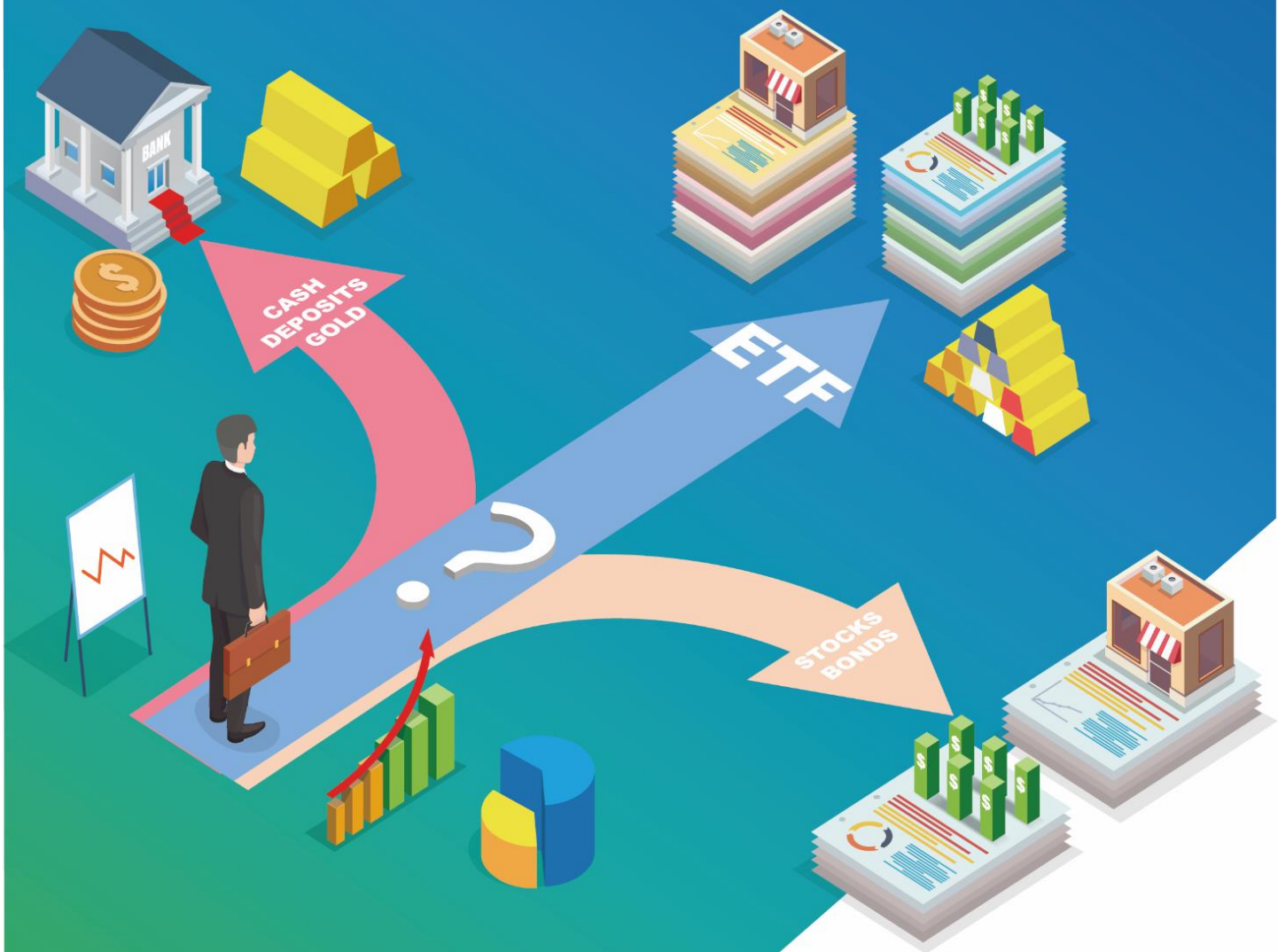


# Weekly ETF

[ETF로 보는 글로벌 트렌드 | 7월 3주차]

## 7월 ETF 자금흐름: 단기 채권 순유출, 일본 주식 순유입

김해인 haein.kim@daishin.com



## Key Takeaway

ISSUE & IDEA	A214980, A241180	7 월 ETF 자금흐름: 단기 채권 순유출, 일본 주식 순유입	3p
NEW Launched	TSLQ 외 7 종	개별종목 쏠 ETF	5p
신고가 & 신저가	미국주식버퍼(BALT)	미국주식버퍼(BALT) 52 주 신고가	6p
주간 지역별 동향	칠레(ECH)	미국(SPY, 4.2%), 유럽(VGK, 2.9%), 신흥국(EEM, 1.5%)	7p
주간 섹터별 동향	경기소비재(XLY)	경기소비재(XLY, +6.7%) vs 유틸리티(XLU, -1.9%)	8p
주간 테마별 동향	반도체(SMH)	반도체(SMH, +11.2%) vs 친환경(ICLN, +2.3%)	9p

## 대신증권 포트폴리오

투자전략	티커	종목명	투자포인트	AUM (mn\$)	총보수 (%)	수익률(%)	
						1W	YTD
알파추구 포트폴리오							
우라늄	URA	Global X Uranium ETF	-글로벌 에너지 공급 불안 장기화, 대안으로 원전 주목	1,429	0.69	1.7	7.1
중국	MCHI	iShares MSCI China ETF	-중국 주식 전반에 투자 -코로나 직후 추가 수준	8,260	0.59	-0.8	-31.8
성장주	SCHG	Schwab U.S. Large-Cap Growth ETF	-미국 대형 성장주에 투자 -연초 대비 낙폭 과대	14,248	0.04	1.5	-16.1
지방채	MUB	iShares National Muni Bond ETF	-세금 면제 미국 지방채 투자 -수익률, 회수율 대비 양호예상	29,205	0.07	0.2	-8.9
나스닥	QYLD	Global X NASDAQ 100 Covered Call ETF	-나스닥에 투자 -콜옵션 매도로 프리미엄 추구	6,955	0.60	0.6	-18.4

투자전략	티커	종목명	투자포인트	AUM (mn\$)	총보수 (%)	수익률(%)	
						1W	YTD
자산배분 포트폴리오							
주식(나스닥)	QQQ	Invesco QQQ Trust	- 나스닥 시총 상위 기업 추종 - 구조적 성장 가능한 빅테크	167,924	0.20	1.6	-15.5
주식(중국본토)	ASHR	Xtrackers Harvest CSI 300 China A-Shares ETF	- 소비 주도의 경기 회복 - 정부의 자본시장 개방 의지	2,463	0.65	-0.8	-20.1
채권(하이일드)	HYG	iShares iBoxx USD High Yield Corporate Bond ETF	- 경기 개선에 대한 기대 - 고위험 선호 현상 반영	13,864	0.48	0.4	-13.1
채권(물가연동)	TIP	iShares TIPS Bond ETF	- 경기 회복에 따른 지출 확대 - 인플레이션 기대심리 증가	31,133	0.19	-0.1	-11.5
원자재(산업금속)	DBB	Invesco DB Base Metals Fund	- 주요국 경제 정상화 기대 - 금 대비 산업금속 수요 증가	340	0.77	0.9	-8.7
리츠(미국)	VNQ	Vanguard Real Estate ETF	- 경기 회복에 따른 수요 증가 - 인플레이션 일부 헷지 가능	39,038	0.12	-0.2	-11.9

## Issue & Idea

### 7월 ETF 자금흐름: 단기 채권 순유출, 일본 주식 순유입

#### [Summary]

- 7월 ETF 자금흐름: 단기 채권 순유출, 일본 주식 순유입, 전체 ETF 자금 순유입 규모 감소
- 단기 채권 ETF에서 자금 유출이 크게 나타났으나 만기 구간이 다른 채권ETF에는 변화 없음
- 일본 주식시장 단독이 아닌 24년래 가장 낮아진 엔화에 투자하는 수요가 늘어난 모습

7월 들어 ETF시장에 나타난 자금흐름에서는 2/4분기와는 다른 부분이 발견됐다. 가장 변화가 뚜렷하게 나타난 자산군은 단기채권이었으며 국가로는 일본이었다. 또한 자금 순유입 규모가 6월과 비교해 줄어든 부분도 특징이라 할 수 있다.

4~6월 ETF 설정액 순유입 상위권에는 단기채권에 투자하는 국내 ETF들이 자리했었다. 위험회피 분위기와 금리 인상 환경이 맞물리며 단기 자금 수요가 높아졌던 것을 확인할 수 있었다. 다만 6월 말부터는 단기채권 ETF에서 자금이 빠져나가기 시작했고, 7월 들어서면서는 자금 순유출 1,2위에 단기채권ETF 2종(A214980, A157450)이 나란히 위치했다. 두 ETF모두 AUM이 크기 때문에 유출 규모 자체가 컸던 것도 사실이지만, 규모대비 비율로 비교해도 순유출 상위권에 자리했다. 중장기물로 자금이 이동했다고 보기에는 다른 채권 ETF에서도 별다른 변화가 나타나지는 않았으며, 단기구간 중심으로 자금 순유출이 발생한 것 외에는 방향성이 없는 모습을 보이고 있다.

반면 설정액 순유입 상위권에 새로 등장한 ETF는 일본 니케이 지수를 추종하는 ETF(A241180)였다. 절대 순유입 규모로는 5위에 자리했으며, 규모대비 순유입 강도 기준으로는 1위를 차지했다. 또한 일본엔선물 ETF(A292560)는 AUM이 121억원으로 비교적 작은 편이라 절대 순유입 규모는 작았지만 역시 규모대비 순유입이 강하게 나타났다. 한편 엔선물 ETF와 AUM이 유사한 일본에 투자하는 레버리지(환헷지) 상품에서는 별다른 순유입이 나타나지 않았다. 환율과 별개로 일본 주식시장을 좋게 보는 투자자가 늘었다면 레버리지 ETF에서도 변화가 나타났어야 하는데, 유일한 일본 레버리지 ETF는 환헷지를 하는 상품이다. 일본 주식을 긍정적으로 보는 투자자가 늘었다기보다는 24년래 최저 수준을 기록중인 엔화에 자금이 유입되었다고 볼 수 있다.

한편 국내 ETF 시장 전체적으로 봤을 때 전월 말일~21일 구간을 비교하면 6월보다 7월에 자금 순유입 규모가 줄어들었다. 6월 21일 시점에는 5,492억원 순유입을 기록한 반면, 7월 21일 기준으로는 1,546억원 순유입에 그쳤다. 대체로 월말에 순유입이 확대되기 때문에 7월에도 그럴 가능성은 있지만, 4월을 기점으로 순유입 규모가 점차 줄어들고 있다는 점은 주목할 만하다. 상반기 주식시장은 부진했어도 ETF시장에는 인버스, 원자재, 단기채권 등 다양한 자산군으로 자금 유입이 있었는데, 7월 들어서는 뚜렷한 방향성을 찾지 못하고 있다.

#### 6월 30일~7월 21일 ETF 자금 유출입 순위

티커	ETF명	유입액 (억원)
252670	KODEX 200선물인버스2X	3,840
315930	KODEX Top5PlusTR	1,713
423160	KODEX KOFR금리액티브(합성)	1,500
114800	KODEX 인버스	1,400
<b>241180</b>	<b>TIGER 일본니케이225</b>	<b>1,208</b>
...		
371460	TIGER 차이나전기차SOLACTIVE	-1,516
<b>157450</b>	<b>TIGER 단기통안채</b>	<b>-1,575</b>
<b>214980</b>	<b>KODEX 단기채권PLUS</b>	<b>-2,387</b>

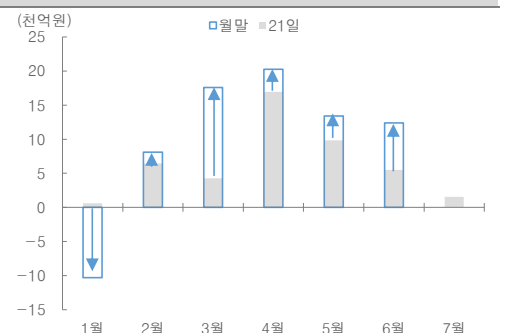
자료: KG제로인, 대신증권 Research Center

#### 6월 30일~7월 21일 ETF 자금 유출입 강도

티커	ETF명	유입도
<b>241180</b>	<b>TIGER 일본니케이225</b>	<b>458</b>
434960	대신343 K200	240
267450	KBSTAR 미국장기국채선물인버스(H)	200
225030	TIGER 미국S&P500선물인버스(H)	192
...		
<b>390950</b>	<b>HANARO 단기채권액티브</b>	<b>-49</b>
<b>298340</b>	<b>ARIRANG 국채선물3년</b>	<b>-63</b>
...		
287320	KBSTAR 200산업재	-85

자료: KG제로인, 대신증권 Research Center

#### 국내 ETF 자금 월별 순유입 추이



자료: KG제로인, 대신증권 Research Center

## NEw Launched

### [TSLQ] 개별종목 숏 ETF

#### [Summary]

종목명	AXS TSLA Bear Daily ETF
투자대상	미국-주식-인버스
발행사	AXS Investments
발행일	2022.07.14
운용방식	액티브
총보수	1.15%
BM	-

- 7월 14일 AXS Investments는 최초의 개별 종목에 대해 레버리지/인버스 방식으로 투자하는 ETF 8종을 출시
- 개별 종목 인버스ETF로 출시된 종목은 테슬라(-1X, TSLQ), 엔비디아(-1.25X, NVDS), 페이팔(-1.5X, PYPS), 나이키(-2X, NKEQ), 화이자(-2X, PFES), 개별 종목 레버리지ETF로 출시된 종목은 페이팔(1.5X, PYPT), 나이키(2X, NREL), 화이자(2X, PFEL)
- AXS측은 이번 상장 ETF를 포함해 총 18개 레버리지/인버스 ETF에 대해 상장 신청. Direxion, Innovator도 유사 형태 ETF 출시할 예정
- 이번 ETF들은 출시 시점부터 1년간은 1.15%의 총보수를 부과하며 이후 시점에는 1.57%로 높일 예정

#### 관련 ETF

분류	배수(기초종목)	티커	종목명
레버리지	2X 코노코필립스	COPL	AXS 2X COP Bull Daily ETF
	2X 화이자	PFEL	AXS 2X PFE Bull Daily ETF
	2X 나이키	NKEL	AXS 2X NKE Bull Daily ETF
	1.5X 페이팔	PYPL	AXS 1.5X PYPL Bull Daily ETF
	1.5X 세일즈포스	CRML	AXS 1.5X CRM Bull Daily ETF
	1.25X 엔비디아	NVDB	AXS 1.25X NVDA Bull Daily ETF
	1.25X 보잉	BAT	AXS 1.25X BA Bull Daily ETF
	1.25X 웰스파고	WFCT	AXS 1.25X WFC Bull Daily ETF
	1.1X 테슬라	TSLU	AXS TSLA Bull Daily ETF
인버스	-2X 코노코필립스	COPQ	AXS 2X COP Bear Daily ETF
	-2X 화이자	PFES	AXS 2X PFE Bear Daily ETF
	-2X 나이키	NKEQ	AXS 2X NKE Bear Daily ETF
	-1.5X 페이팔	PYPS	AXS 1.5X PYPL Bear Daily ETF
	-1.5X 세일즈포스	CRMS	AXS 1.5X CRM Bear Daily ETF
	-1.25X 엔비디아	NVDS	AXS 1.25X NVDA Bear Daily ETF
	-1.25X 보잉	BAS	AXS 1.25X BA Bear Daily ETF
	-1.25X 웰스파고	WFCS	AXS 1.25X WFC Bear Daily ETF
	-1X 테슬라	TSLQ	AXS TSLA Bear Daily ETF

자료: AXS Investment, 대신증권 Research Center  
 주: 회색티커는 상장 예정

## 52주 신고가/신저가

- 52주 신고가 : 주식버퍼(BALT)
- 52주 신저가 : 금(GLD)/ 금 채굴(GDX)/ 단기 채권(VNLA)/ 초단기 채권(GSY)/ 은 채굴(SIL)

### 52 주 신고가 (레버리지/인버스 제외, 종가 기준, AUM 순)

키워드	티커	종목명	AUM (mn\$)	총보수 (%)	수익률(%)		
					1W	3M	YTD
#주식 버퍼	BALT	Innovator Defined Wealth Shield ETF	159	0.69	0.6	0.6	0.4

### 52 주 신저가 (레버리지/인버스 제외, 종가 기준, AUM 순)

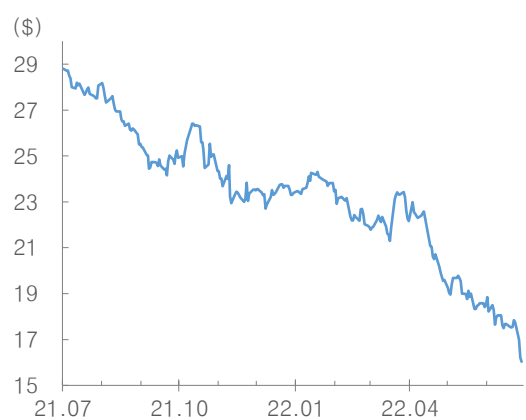
키워드	티커	종목명	AUM (mn\$)	총보수 (%)	수익률(%)		
					1W	3M	YTD
#금	GLD	SPDR Gold Shares	54,998	0.40	-2.2	-13.5	-7.6
#금 채굴	GDX	VanEck Gold Miners ETF	10,003	0.52	-5.9	-37.1	-21.1
#단기 채권	VNLA	Janus Henderson Short Duration Income ETF	2,613	0.26	-0.2	-0.8	-2.0
#초단기 채권	GSY	Invesco Ultra Short Duration ETF	2,271	0.22	-0.2	-0.6	-1.6
#은 채굴	SIL	Global X Silver Miners ETF	721	0.65	-3.6	-38.4	-34.9

#### 52주 신고가 중 최대 상승 : 주식 버퍼(BALT)



자료: Refinitiv, 대신증권 Research Center

#### 52주 신저가 중 최대 하락: 파키스탄(PAK)



자료: Refinitiv, 대신증권 Research Center

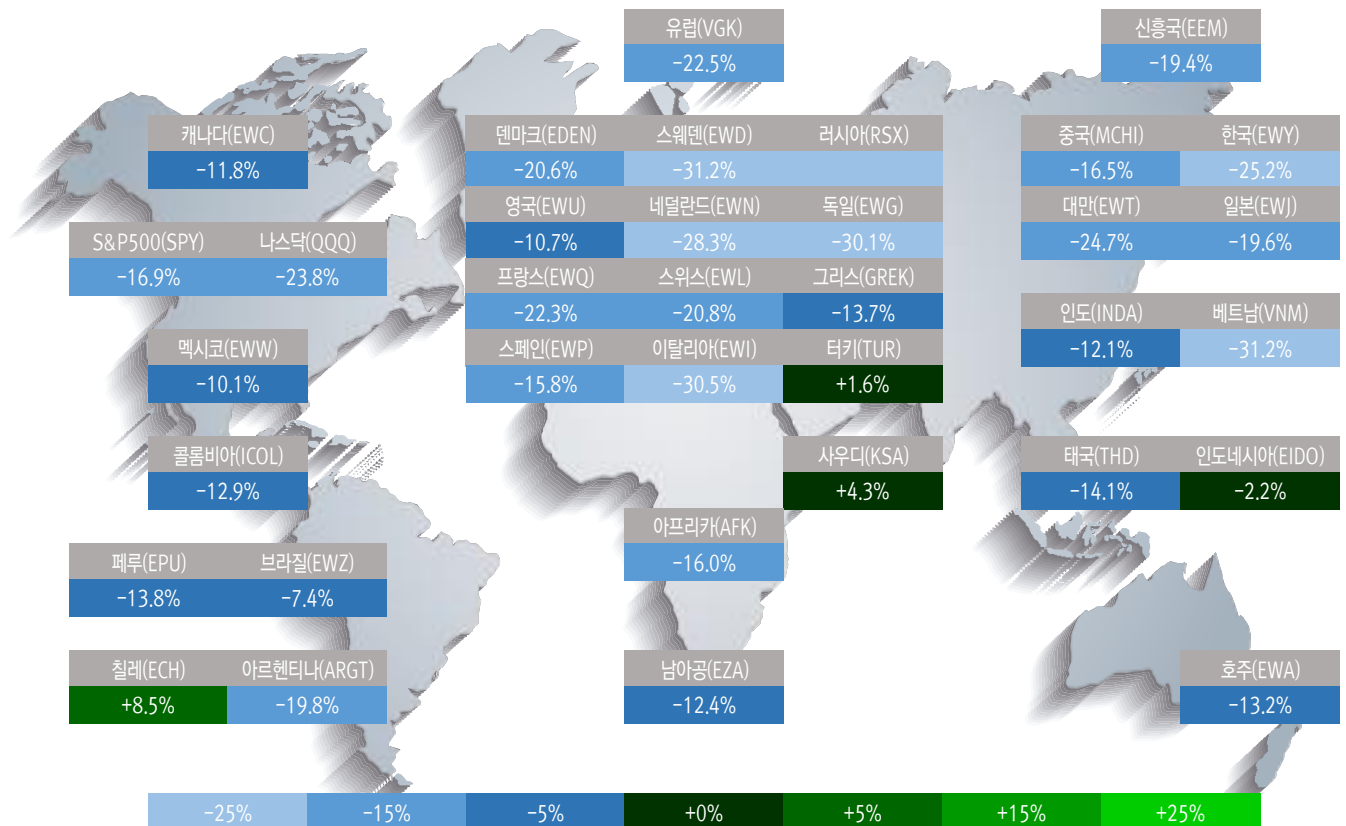
## 지역별 주요 지수 ETF

- 주간 등락률 상위3 : 칠레(ECH, +9.7%), 네덜란드(EWN, +6.4%), 미국(QQQ, +6.1%)
- 주간 등락률 하위3 : 태국(THD, -1.8%), 이탈리아(EWI, -1.0%), 브라질(EWZ, -1.0%)

Weekly TOP 5			
티커	종목명	수익률(%)	
		1W	YTD
ECH	iShares MSCI Chile ETF	9.7	8.5
EWN	iShares MSCI Netherlands ETF	6.4	-28.3
QQQ	Invesco QQQ Trust	6.1	-23.8
KSA	iShares MSCI Saudi Arabia ETF	5.5	4.3
EPU	iShares MSCI Peru ETF	5.2	-13.8

Weekly BOTTOM 5			
티커	종목명	수익률(%)	
		1W	YTD
THD	iShares MSCI Thailand ETF	-1.8	-14.1
EWI	iShares MSCI Italy ETF	-1.0	-30.5
EWZ	iShares MSCI Brazil ETF	-1.0	-7.4
MCHI	iShares MSCI China ETF	-0.6	-16.5
EZA	iShares MSCI South Africa ETF	-0.2	-12.4

### 주요 지역별 ETF 연초 대비 수익률



자료: Refinitiv, 대신증권 Research Center

## 미국시장 섹터별 주요 ETF

- 주간 등락률 상위3 : 경기소비재(XLY, +6.7%), IT(XLK, +6.4%), 에너지(XLE, +6.2%)
- 주간 등락률 하위3 : 유틸리티(XLU, -1.9%), 필수소비재(XLP, -0.2%), 헬스케어(XLV, +0.7%)

Weekly TOP 5			
티커	종목명	수익률(%)	
		1W	YTD
XLY	Consumer Discretionary Select Sector SPDR Fund	6.7	-25.6
XLK	Technology Select Sector SPDR Fund	6.4	-21.1
XLE	Energy Select Sector SPDR Fund	6.2	31.6
XLC	Communication Services Select Sector SPDR Fund	6.1	-25.3
XLI	Industrial Select Sector SPDR Fund	4.8	-14.9

Weekly BOTTOM 5			
티커	종목명	수익률(%)	
		1W	YTD
XLU	Utilities Select Sector SPDR Fund	-1.9	-4.6
XLP	Consumer Staples Select Sector SPDR Fund	-0.2	-6.0
XLV	Health Care Select Sector SPDR Fund	0.7	-8.9
VNQ	Vanguard Real Estate ETF	2.4	-19.6
XLB	Materials Select Sector SPDR Fund	3.2	-17.7

### 미국시장 섹터별 ETF 연초 대비 수익률

IT(XLK)	Communication(XLC)	Consumer Cyclical(XLY)	
-21.1%	-25.3%	-25.6%	
		Consumer Defensive(XLP)	Energy(XLE)
Financial(XLF)	Healthcare(XLV)	-6.0%	+31.6%
		Industrials(XLI)	Utilities(XLU)
		-14.9%	-4.6%
-16.2%	-8.9%	Real Estate(VNQ)	Materials(XLB)
		-19.6%	-17.7%

자료: Refinitiv, 대신증권 Research Center

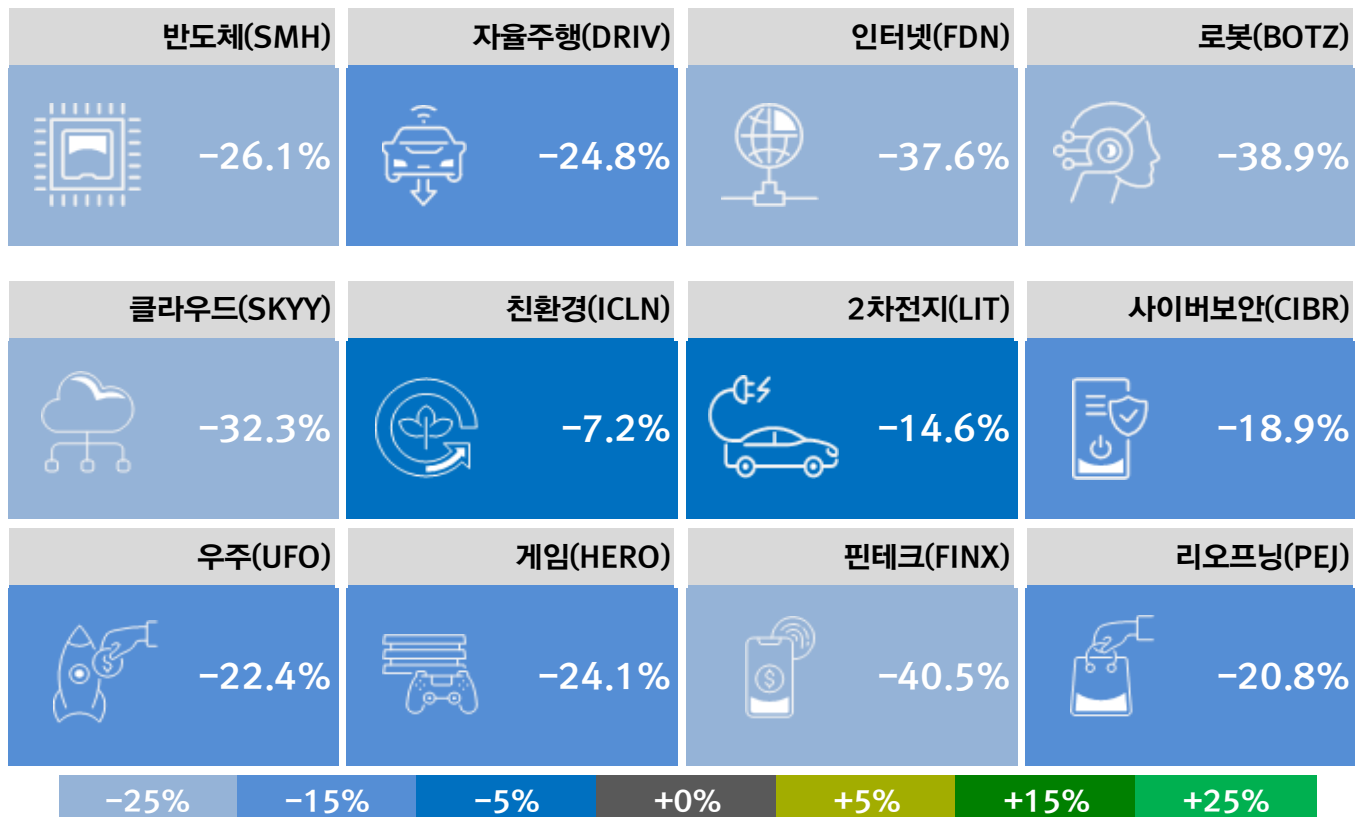
## 글로벌 테마별 주요 ETF

- 주간 등락률 상위3 : 반도체(SMH, +11.2%), 핀테크(FINX, +9.8%), 로봇(BOTZ, +9.0%)
- 주간 등락률 하위3 : 친환경(ICLN, +2.3%), 게임(HERO, +2.5%), 2차전지(LIT, +2.9%)

Weekly TOP 5			
티커	종목명	수익률(%)	
		1W	YTD
SMH	VanEck Semiconductor ETF	11.2	-26.1
FINX	Global X FinTech ETF	9.8	-40.5
BOTZ	Global X Robotics & Artificial Intelligence ETF	9.0	-38.9
FDN	First Trust Dow Jones Internet Index Fund	8.3	-37.6
SKYY	First Trust Cloud Computing ETF	6.8	-32.3

Weekly BOTTOM 5			
티커	종목명	수익률(%)	
		1W	YTD
ICLN	iShares Global Clean Energy ETF	2.3	-7.2
HERO	Global X Video Games & Esports ETF	2.5	-24.1
LIT	Global X Lithium & Battery Tech ETF	2.9	-14.6
CIBR	First Trust NASDAQ Cybersecurity ETF	5.3	-18.9
UFO	Procore Space ETF	5.6	-22.4

### 글로벌 테마별 주요 ETF 연초 대비 수익률



자료: Refinitiv, 대신증권 Research Center



## Appendix 1. 채권 관련 주요 ETF

자료: Refinitiv, 대신증권 Research Center(2022.07.20 종가 기준)

지역	유형	만기	듀레이션	티커	종목명	수익률(%)	
						1W	YTD
미국	재무부	종합	6.8	GOVT	iShares U.S. Treasury Bond ETF	-0.8	-10.9
		초단기	0.1	BIL	SPDR Bloomberg Barclays 1-3 Month T-Bill ETF	0.0	0.0
		단기	0.4	SHV	iShares Short Treasury Bond ETF	0.0	-0.4
		중단기	1.9	SHY	iShares 1-3 Year Treasury Bond ETF	-0.2	-3.7
		중기	4.7	IEI	iShares 3-7 Year Treasury Bond ETF	-0.7	-7.8
		중장기	8.0	IEF	iShares 7-10 Year Treasury Bond ETF	-1.1	-11.4
		장기	14.9	TLH	iShares 10-20 Year Treasury Bond ETF	-1.2	-19.0
		초장기	19.0	TLT	iShares 20+ Year Treasury Bond ETF	-1.6	-22.7
	투자등급	종합	9.6	LQD	iShares iBoxx USD Investment Grade Corporate Bond ETF	-0.4	-16.1
		단기	2.8	VCSH	Vanguard Short-Term Corporate Bond ETF	-0.2	-6.3
		중기	6.5	VCIT	Vanguard Intermediate-Term Corporate Bond ETF	-0.5	-13.4
		장기	15.0	VCLT	Vanguard Long-Term Corporate Bond ETF	-0.5	-22.1
	하이일드	종합	3.8	HYG	iShares iBoxx USD High Yield Corporate Bond ETF	1.9	-12.6
	물가연동	종합	7.7	TIP	iShares TIPS Bond ETF	0.0	-11.6
시니어론	종합	0.1	BKLN	Invesco Senior Loan ETF	1.5	-5.7	
폴른엔젤	종합	6.9	ANGL	VanEck Vectors Fallen Angel High Yield Bond ETF	1.5	-16.1	
MBS	종합	4.6	MBB	iShares MBS ETF	-0.3	-9.2	
지방채	종합	5.9	MUB	iShares National Muni Bond ETF	0.1	-7.7	
미국제외	종합	종합	8.5	BNDX	Vanguard Total International Bond ETF	-0.1	-9.5
이머징	종합	종합	8.4	EMB	iShares JP Morgan USD Emerging Markets Bond ETF	1.5	-22.4

## Appendix 2. 원자재 및 통화 관련 주요 ETF

자료: Refinitiv, 대신증권 Research Center(2022.07.20 종가 기준)

대유형	소유형	티커	종목명	수익률(%)	
				1W	YTD
에너지	WTI	USO	United States Oil Fund LP	6.1	42.8
	Brent	BNO	United States Brent Oil Fund LP	7.4	52.7
	천연가스	UNG	United States Natural Gas Fund LP	19.4	114.4
귀금속	금	GLD	SPDR Gold Trust	-2.2	-7.6
	은	SLV	iShares Silver Trust	-2.8	-20.1
	백금	PPLT	Aberdeen Standard Physical Platinum Shares ETF	0.6	-11.4
	팔라듐	PALL	Aberdeen Standard Physical Palladium Shares ETF	-5.8	-1.8
산업금속	종합	DBB	Invesco DB Base Metals Fund	1.7	-18.0
	구리	CPER	United States Copper Index Fund	0.3	-26.2
광업	희토류	REMX	VanEck Vectors Rare Earth/Strategic Metals ETF	6.5	-23.9
	우라늄	URNM	North Shore Global Uranium Mining ETF	14.6	-9.7
농산물	종합	DBA	Invesco DB Agriculture Fund	1.0	1.0
	옥수수	CORN	Teucrium Corn Fund	-0.8	10.9
	밀	WEAT	Teucrium Wheat Fund	1.7	14.6
	콩	SOYB	Teucrium Soybean Fund	-0.7	9.9
	커피	JO	iPath Series B Bloomberg Coffee Subindex Total Return ETN	4.9	-4.4
축산물	종합	COW	iPath Series B Bloomberg Livestock Subindex Total Return ETN	1.4	2.2
대체투자	건화물	BDRY	Breakwave Dry Bulk Shipping ETF	0.4	-50.7
	탄소배출권	KRBN	KraneShares Global Carbon ETF	-4.3	-14.2
통화	달러	UUP	Invesco DB U.S. Dollar Index Bullish Fund	-0.8	11.6
	위안/달러	CYB	WisdomTree Chinese Yuan Strategy Fund	-0.8	-4.3

# Appendix 3. ETF FUND FLOW

자료: Bloomberg, 대신증권 Research Center(2022.07.20 기준)

## Weekly TOP 10




요약	티커	종목명	AUM (mn\$)	4W 누적 (% of AUM)	FUNDFLOW(mn\$)				TREND
					W-3	W-2	W-1	W	
미국 국채	GOVT	iShares US Treasury Bond ETF	21,083	15.8%	109	-118	330	3,015	
미국 중기회사채	VCIT	Vanguard Intermediate-Term Corp Bond Idx Fund:ETF	41,381	1.1%	-239	-320	-305	1,304	
미국 초장기국채	TLT	iShares 20 Plus Year Treasury Bond ETF	22,635	13.7%	440	783	840	1,042	
미국 주식	VOO	Vanguard 500 Index Fund:ETF	258,360	1.2%	768	254	1,361	694	
미국 헬스케어	XLV	Health Care Select Sector SPDR Fund	38,639	3.2%	-83	515	170	643	
미국 초단기채권	JPST	JPMorgan Ultra-Short Income ETF	20,200	5.4%	813	-255	-13	551	
미국 성장주	SPYG	SPDR Portfolio S&P 500 Growth ETF	12,536	3.4%	87	-134	-81	548	
미국 중기국채	IEF	iShares 7-10 Year Treasury Bond ETF	22,882	17.3%	415	2,839	235	462	
미국 저변동주	SPLV	Invesco S&P 500 Low Volatility ETF	10,023	5.6%	26	3	78	459	
미국 성장주	VUG	Vanguard Growth Index Fund:ETF	73,020	1.4%	226	176	187	447	

## Weekly BOTTOM 10

요약	티커	종목명	AUM (mn\$)	4W 누적 (% of AUM)	FUNDFLOW(mn\$)				TREND
					W-3	W-2	W-1	W	
미국 초단기국채	BIL	SPDR Bloomberg 1-3 Month T-Bill ETF	18,791	-12.1%	-18	-772	727	-2,212	
미국 주식	SPY	SPDR S&P 500 ETF Trust	356,806	-0.7%	2,226	-3,967	353	-1,213	
미국 하이일드	HYG	iShares iBoxx \$ High Yield Corporate Bond ETF	13,864	3.1%	-195	834	539	-742	
금	GLD	SPDR Gold Shares	54,998	-5.0%	-747	-747	-570	-687	
미국 소형주	VB	Vanguard Small-Cap Index Fund:ETF	40,764	-1.6%	83	27	-92	-650	
미국 모멘텀팩터	MTUM	iShares MSCI USA Momentum Factor ETF	9,681	-5.6%	14	0	34	-587	
미국 고배당	HDV	iShares Core High Dividend ETF	12,518	-0.3%	50	343	70	-497	
미국 가치주	IWD	iShares Russell 1000 Value ETF	51,907	-1.2%	-45	1	-124	-461	
미국 금융주	XLF	Financial Select Sector SPDR Fund	29,138	-5.6%	-500	-500	-169	-455	
미국 초단기채권	PULS	PGIM Ultra Short Bond ETF	2,317	-22.2%	22	7	-89	-454	

## Appendix 4. 미국상장 자산군/지역별/스타일별 ETF

자료: Refinitiv, 대신증권 Research Center(2022.07.20 종가 기준)

대유형	소유형	티커	AUM (mn\$)	평균 거래대금 (20일, mn\$)	FUNDFLOW (mn\$)	수익률 (%)					TREND(1Y)
						1W	1M	3M	YTD	1Y	
글로벌 자산	주식	ACWI	17,468	290	0	3.6	5.4	-11.9	-18.3	-14.1	
	채권	BOND	3,212	26	-15	-0.1	1.2	-3.6	-13.0	-15.0	
	부동산	REET	2,944	14	0	2.6	5.0	-17.1	-19.3	-13.6	
	유가	USO	2,471	402	-26	6.1	-6.8	0.5	42.8	66.9	
	금	GLD	54,998	1,189	-687	-2.2	-7.7	-13.5	-7.6	-6.7	
미국대표지수	S&P500	SPY	356,806	29,406	-1,213	4.2	7.9	-11.2	-16.9	-8.4	
	나스닥	QQQ	167,924	17,554	-313	6.1	10.3	-11.2	-23.8	-15.5	
	다우존스	DIA	27,250	917	-31	3.6	6.7	-9.3	-12.3	-7.6	
	러셀2000	IWM	52,469	4,469	-370	5.9	9.9	-10.3	-18.4	-16.9	
주요 선진국	유럽	VGK	15,175	336	0	2.9	-0.6	-14.8	-22.5	-19.7	
	일본	EWJ	9,701	223	40	2.1	3.4	-7.6	-19.6	-19.7	
주요 신흥국	종합	EEM	25,671	1,577	0	1.5	-0.8	-9.7	-19.4	-25.5	
	중국	MCHI	8,260	366	31	-0.6	-1.1	5.0	-16.5	-31.8	
	한국	EWY	2,945	198	0	2.2	-2.4	-16.3	-25.2	-35.2	
	대만	EWT	4,415	187	-15	2.3	-4.2	-14.1	-24.7	-21.2	
	인도	INDA	4,029	127	-18	2.0	4.0	-9.9	-12.1	-8.6	
	브라질	EWZ	4,608	615	0	-1.0	-6.9	-30.3	-7.4	-31.9	
미국 스타일	가치	VTV	96,599	376	198	2.5	4.7	-11.2	-8.9	-2.0	
	성장	VUG	73,020	273	447	6.0	10.6	-11.9	-25.1	-17.4	
	고배당	VYM	45,129	279	135	2.4	4.1	-9.9	-7.9	-0.4	
	모멘텀	MTUM	9,681	170	-587	1.7	5.7	-15.0	-24.3	-19.5	
	저변동성	SPLV	10,023	195	459	-0.2	4.9	-11.6	-10.6	-1.8	
	퀄리티	QUAL	19,534	178	12	4.9	8.8	-10.8	-18.8	-12.0	

## Appendix 5. 미국상장 섹터/IT 테마/헬스케어 테마 ETF

자료: Refinitiv, 대신증권 Research Center(2022.07.20 종가 기준)

대유형	소유형	티커	AUM (mn\$)	평균 거래대금 (20일, mn\$)	FUNDFLOW (mn\$)	수익률 (%)					TREND(1Y)
						1W	1M	3M	YTD	1Y	
미국 섹터	IT	XLK	40,745	945	-44	6.4	10.1	-8.4	-21.1	-8.8	
	금융	XLF	29,138	1,646	-455	4.4	5.8	-13.6	-16.2	-9.0	
	커뮤니케이션	XLC	10,077	247	44	6.1	7.8	-10.2	-25.3	-27.9	
	헬스케어	XLV	38,639	1,122	643	0.7	7.1	-8.5	-8.9	-0.4	
	경기소비재	XLY	14,654	793	-243	6.7	11.8	-16.3	-25.6	-15.1	
	필수소비재	XLP	15,208	801	40	-0.2	5.3	-10.0	-6.0	2.3	
	부동산	VNQ	39,038	408	-18	2.4	6.4	-17.1	-19.6	-11.9	
	산업재	XLI	12,466	721	71	4.8	5.3	-11.6	-14.9	-12.2	
	에너지	XLE	33,752	2,456	-22	6.2	-0.6	-9.5	31.6	53.4	
	유틸리티	XLU	16,174	938	377	-1.9	5.3	-11.0	-4.6	4.3	
	소재	XLB	5,924	500	-163	3.2	-0.5	-17.7	-17.7	-7.1	
IT 테마	인터넷	FDN	4,459	72	0	8.3	12.6	-17.2	-37.6	-41.7	
	반도체	SMH	7,010	907	267	11.2	11.0	-7.6	-26.1	-8.7	
	클라우드	SKYY	3,514	34	-63	6.8	11.1	-15.4	-32.3	-32.5	
	자율주행	DRIV	934	3	0	6.6	6.0	-11.1	-24.8	-15.8	
	블록체인	BLOK	602	5	0	15.7	18.1	-27.0	-45.6	-46.9	
	사이버보안	CIBR	5,215	34	-28	5.3	9.7	-17.5	-18.9	-10.8	
	AI&로봇	BOTZ	1,429	10	0	9.0	5.9	-16.1	-38.9	-34.2	
	3D프린팅	PRNT	203	1	0	5.9	6.3	-17.3	-35.0	-38.8	
	핀테크	FINX	650	4	0	9.8	11.2	-19.5	-40.5	-48.4	
헬스케어 테마	바이오	IBB	8,093	260	-29	0.3	13.1	-3.9	-18.8	-24.5	
	의료기기	IHI	6,641	46	0	3.2	7.9	-16.7	-21.8	-15.9	
	유전공학	IDNA	208	2	-3	1.9	26.3	0.9	-24.6	-33.2	

## Appendix 6. 미국상장 기타 테마/중국 테마 ETF

자료: Refinitiv, 대신증권 Research Center(2022.07.20 종가 기준)

대유형	소유형	티커	AUM (mn\$)	평균 거래대금 (20일, mn\$)	FUNDFLOW (mn\$)	수익률 (%)					TREND(1Y)
						1W	1M	3M	YTD	1Y	
친환경 테마	유틸리티	ICLN	4,928	82	-21	2.3	5.5	-5.0	-7.2	-11.3	
	2차전지	LIT	4,400	45	-11	2.9	-0.4	1.3	-14.6	-7.5	
	태양광	TAN	2,360	93	-131	3.1	4.6	5.0	-4.7	-11.6	
	풍력	FAN	285	1	-1	0.4	1.6	-10.6	-14.1	-15.5	
	수자원	PHO	1,596	4	-8	4.3	10.6	-8.6	-20.9	-12.6	
	수소	HDRO	44	1	0	6.0	2.5	-29.8	-39.3	-44.8	
소비 테마	온라인	IBUY	257	3	0	10.0	11.7	-20.5	-45.9	-61.0	
	간편결제	IPAY	647	3	-6	7.8	9.3	-14.0	-26.4	-38.8	
	소매판매	XRT	427	319	55	8.2	7.1	-16.6	-28.3	-31.5	
	리오프닝	PEJ	1,059	11	-21	6.0	6.4	-17.7	-20.8	-20.6	
경기순환 테마	MLP	AMPLP	6,127	82	29	5.6	7.9	-10.9	12.1	8.6	
	광업	XME	1,963	212	-11	3.6	-3.5	-31.5	0.3	10.5	
	운송	IYT	842	31	-11	6.6	7.9	-11.1	-18.8	-11.5	
	항공	JETS	2,609	92	-37	6.3	8.5	-18.9	-14.7	-20.6	
인프라 테마	미국	PAVE	3,691	21	-27	5.7	6.9	-15.3	-16.3	-5.2	
	5G	FIVG	921	2	0	5.9	8.2	-7.7	-19.1	-8.7	
	데이터센터	SRVR	1,169	7	34	0.8	3.5	-14.4	-20.5	-16.2	
	주택	XHB	959	169	-12	3.6	16.1	-5.0	-29.2	-15.9	
중국 테마	IT	CQQQ	1,063	11	0	0.5	-2.6	10.2	-24.8	-39.4	
	인터넷	KWEB	7,696	605	-166	0.2	-2.6	16.3	-16.7	-49.9	
	경기소비재	CHIQ	388	9	12	-0.3	0.5	19.2	-14.5	-31.0	
	헬스케어	KURE	121	1	0	-0.7	4.5	5.7	-20.9	-48.1	
	친환경	KGRN	152	2	2	-2.0	2.5	16.2	-16.1	-14.7	

## Appendix 7. 국내상장 해외투자 ETF

자료: FnGuide, 대신증권 Research Center(2022.07.20 종가 기준)

대유형	소유형	티커	AUM (백만원)	평균 거래대금 (120일, 백만원)	수익률 (%)					TREND(1Y)
					1W	1M	3M	YTD	1Y	
글로벌 자산	주식	A189400	7,454	7	1.7	5.3	-13.2	-20.8	-15.2	
	부동산	A375270	7,587	23	2.2	6.0	-7.1	-11.7	-4.3	
	유가	A261220	93,605	6,843	6.1	-6.2	2.3	45.8	71.0	
	금	A411060	37,455	1,397	-0.1	-5.2	-6.2	3.5	-	
	은	A144600	75,209	1,261	-1.2	-14.4	-26.4	-18.8	-27.6	
	농산물	A137610	32,503	602	1.6	-15.9	-17.5	7.7	12.6	
미국대표지수	나스닥	A133690	2,131,772	16,752	4.9	10.3	-7.0	-17.5	-4.0	
	S&P500	A360750	1,678,498	20,405	3.6	8.8	-5.3	-8.6	6.2	
	다우존스	A245340	93,229	544	3.4	8.4	-2.4	-2.8	8.1	
	러셀2000	A280930	22,673	98	4.3	8.0	-11.5	-19.6	-16.2	
주요 선진국	선진국	A251350	456,045	1,754	3.9	7.8	-5.3	-8.2	3.1	
	일본	A241180	222,188	119	4.3	5.6	0.4	-11.5	-8.5	
	유럽	A195930	56,122	584	4.6	5.1	-4.7	-14.6	-7.1	
	독일	A411860	6,378	553	5.9	-0.4	-6.2	-17.1	-	
주요 신흥국	종합	A195980	66,791	338	2.0	-0.3	-9.7	-19.3	-25.1	
	아시아	A277540	20,713	30	3.4	0.9	1.3	-9.8	-18.1	
	중국 과창판	A414780	259,161	2,018	3.0	-0.5	11.0	-	-	
	중국	A192090	207,574	908	-0.3	0.1	6.9	-9.1	-7.9	
	베트남	A245710	161,699	664	1.1	0.5	-13.0	-14.5	-1.1	
	홍콩	A245360	98,340	540	1.5	1.1	10.8	0.6	-15.0	
	인도	A200250	62,641	420	3.3	8.0	-2.5	-3.3	10.3	
	인도네시아	A256440	43,245	190	2.0	0.2	-5.9	6.2	25.9	
	멕시코	A291130	8,611	7	1.1	0.3	-9.1	1.0	9.5	
	필리핀	A261920	5,112	3	0.9	-2.7	-11.7	-13.5	0.2	

## Appendix 8. 국내상장 해외투자 ETF(2)

자료: FnGuide, 대신증권 Research Center(2022.07.20 종가 기준)

대유형	소유형	티커	AUM (백만원)	평균 거래대금 (120일, 백만원)	수익률 (%)					TREND(1Y)
					1W	1M	3M	YTD	1Y	
채권	미국 단기국채	A329750	353,627	2,066	0.3	1.6	6.2	10.2	13.8	
	미국 장기국채	A305080	95,349	687	-0.3	3.3	5.7	-0.8	0.5	
	미국 초장기국채	A304660	28,334	324	-0.4	2.0	-4.0	-21.6	-23.8	
	미국 장기회사채	A332620	27,351	76	1.8	4.0	3.4	-12.9	-10.4	
	미국 단기회사채	A332610	24,757	24	0.2	1.8	6.3	7.5	11.2	
	미국 하이일드	A182490	14,002	14	0.3	0.3	-4.7	-8.2	-7.2	
미국 스타일	S&P500 TR	A379800	433,686	4,018	3.6	8.8	-5.3	-8.4	6.2	
	나스닥 TR	A379810	352,967	3,305	4.6	10.1	-7.2	-17.7	-4.2	
	가치	A309230	120,359	533	4.2	9.2	-3.1	-3.9	5.1	
	고배당	A402970	54,563	845	1.6	5.5	-2.5	0.1	-	
	커버드콜	A276970	46,459	222	1.1	5.5	-8.4	-7.7	-2.3	
	S&P500 ESG	A399110	28,300	175	3.6	8.9	-5.1	-8.3	-	
미국 섹터/테마	반도체	A381180	1,446,216	15,489	9.4	9.5	-4.8	-22.8	1.0	
	IT	A381170	1,366,071	10,277	4.2	10.4	-9.5	-20.1	-5.0	
	2차전지	A394670	677,880	2,405	2.8	0.1	5.2	-7.7	4.5	
	리츠	A182480	176,372	565	3.1	6.4	-17.1	-18.2	-7.6	
	메타버스	A411420	117,345	1,887	3.9	9.2	-13.0	-32.3	-	
	친환경	A391600	59,593	166	3.1	5.3	-2.8	-1.5	-	
	바이오	A203780	42,716	203	1.2	14.6	3.1	-6.8	-9.8	
	ETF	A428560	23,785	963	3.8	11.7	-	-	-	
	IPO	A391590	8,085	4	3.6	2.4	-13.5	-28.7	-	



## Appendix 9. 국내상장 해외투자 ETF(3)

자료: FnGuide, 대신증권 Research Center(2022.07.20 종가 기준)

대유형	소유형	티커	AUM (백만원)	평균 거래대금 (120일, 백만원)	수익률 (%)					TREND(1Y)
					1W	1M	3M	YTD	1Y	
중국 섹터/테마	전기차	A371460	3,779,557	101,649	1.0	-1.0	33.9	-3.7	6.2	
	항생테크	A371160	379,958	8,266	1.8	0.8	18.2	-7.6	-29.2	
	과창판	A414780	259,161	2,018	3.0	-0.5	11.0	-	-	
	바이오	A371470	68,621	326	2.5	12.3	11.9	-12.7	-34.5	
	친환경	A396510	63,500	488	-0.4	6.9	22.2	5.4	-	
	반도체	A396520	24,683	167	0.5	-1.7	4.2	-22.7	-	
	메타버스	A428510	10,926	209	2.2	-0.1	-	-	-	
	기타 글로벌 테마	2차전지	A394670	677,880	2,405	2.8	0.1	5.2	-7.7	4.5
전기차		A394660	240,268	1,124	6.2	6.3	-5.7	-16.8	-3.3	
메타버스		A412770	172,894	3,167	4.3	7.4	-13.6	-33.3	-	
탄소배출권		A400570	77,263	1,985	-1.9	-1.5	3.4	3.5	-	
력서리		A354350	56,986	360	6.2	8.9	-9.1	-19.9	-9.9	
클라우드		A371450	45,818	174	3.0	6.5	-14.9	-29.0	-29.3	
헬스케어		A248270	29,310	120	2.1	10.3	0.4	1.1	12.6	
인프라		A269420	24,729	258	3.5	5.2	-1.9	9.9	20.0	

## Appendix 10. 국내상장 국내 투자(비과세) ETF

자료: FnGuide, 대신증권 Research Center(2022.07.20 종가 기준)

대유형	소유형	티커	AUM (백만원)	평균 거래대금 (120일, 백만원)	수익률 (%)					TREND(1Y)	
					1W	1M	3M	YTD	1Y		
시장지수	코스피	A069500	5,161,970	230,402	2.9	0.6	-11.2	-19.2	-24.6		
	코스닥	A229200	660,159	72,867	3.0	2.8	-11.5	-25.1	-23.5		
	KRX	A292190	35,347	266	3.2	1.1	-11.2	-19.8	-24.3		
업종	IT	A139260	726,869	5,922	4.9	2.1	-13.1	-24.2	-25.3		
	자동차	A091180	700,053	6,794	3.0	8.4	-1.9	-12.3	-20.9		
	은행	A091170	183,787	9,948	2.5	-9.6	-21.1	-15.6	-11.2		
	헬스케어	A143860	158,454	1,435	1.1	14.4	2.5	-15.9	-30.5		
	미디어컨텐츠	A228810	123,988	3,159	3.1	4.8	-21.6	-27.9	-16.6		
	건설	A139220	80,243	914	2.6	-5.7	-17.4	-19.0	-28.5		
	소프트웨어	A157490	66,574	974	1.8	1.2	-22.3	-38.9	-46.9		
	화장품	A228790	64,137	2,331	4.1	3.6	-23.6	-18.1	-40.4		
	증권	A102970	38,916	603	4.4	-2.2	-19.6	-23.6	-24.4		
	운송	A140710	19,292	557	1.0	-3.5	-13.2	-6.7	-22.9		
	보험	A140700	17,324	1,028	2.7	-1.5	-12.0	0.5	2.4		
	기계	A102960	15,462	208	0.1	-5.0	-12.7	-10.9	-18.0		
	필수소비재	A266410	14,520	192	0.3	2.8	-10.9	-11.5	-27.8		
	기타 자산/테마	코스피 대형	A292150	1,355,525	4,753	4.7	2.7	-9.9	-20.9	-27.8	
		코스피 중형	A331910	13,204	113	2.2	1.5	-17.4	-15.3	-24.1	
삼성그룹		A102780	1,307,560	8,393	2.6	0.4	-7.1	-14.9	-18.1		
ESG		A290130	249,803	499	4.0	2.0	-10.4	-18.3	-22.4		
리츠		A329200	239,265	3,116	-1.7	-8.3	-16.2	-10.2	-5.7		
고배당		A325020	172,259	1,022	3.4	-1.2	-11.2	-12.3	-13.3		
메타버스		A401170	160,316	1,192	2.1	1.2	-23.3	-39.6	-		
중국관련주		A150460	112,440	145	1.5	2.0	-14.5	-12.7	-24.3		
경기방어		A139280	77,861	103	-0.6	6.5	-3.5	-8.8	-22.8		
성장		A325010	73,585	519	3.0	2.7	-12.2	-23.5	-28.6		
게임		A300640	38,916	415	3.7	2.6	-23.1	-46.5	-28.2		
가치		A223190	12,820	44	2.7	-0.9	-11.7	-14.1	-17.6		

## Appendix 11. 국내상장 국내 투자 ETF

자료: FnGuide, 대신증권 Research Center(2022.07.20 종가 기준)

대유형	소유형	티커	AUM (백만원)	평균 거래대금 (120일, 백만원)	수익률 (%)					TREND(1Y)
					1W	1M	3M	YTD	1Y	
채권	단기 통안채	A157450	1,704,010	116,124	0.0	0.1	0.2	0.5	0.7	
	단기 국채	A153130	1,350,891	107,493	0.0	0.0	0.1	0.3	0.6	
	중기 국채	A114260	116,520	509	-0.3	1.6	0.1	-2.5	-2.7	
	중장기 국채	A302190	61,441	202	-0.5	2.6	0.2	-5.0	-6.2	
	장기 국채	A148070	389,760	3,006	-0.6	3.7	0.3	-7.4	-9.5	
	초장기 국채	A385560	117,970	675	-2.8	10.3	1.0	-20.9	-27.4	
	물가채	A430500	10,116	67	0.1	2.3	-	-	-	
	단기 채권	A273130	1,344,058	1,882	-0.2	2.3	-0.2	-5.1	-6.3	
	중기 채권	A214980	1,633,901	48,562	0.0	0.0	0.0	0.3	0.6	
	회사채	A136340	40,565	286	-0.3	0.7	-0.7	-2.9	-3.3	
	KOFR금리	A423160	1,324,734	1,330	0.0	0.2	-	-	-	
	CD금리	A357870	612,560	107	0.0	0.1	0.4	0.8	1.2	
시장지수 관련	코스피TR	A278530	1,109,298	10,262	1.9	0.4	-11.3	-19.4	-24.7	
	MSCI Korea	A310970	1,208,366	3,604	2.3	1.8	-10.2	-19.0	-24.6	
	대형주TR	A315930	447,842	2,561	3.7	3.5	-10.6	-19.1	-19.9	
	코스피IT TR	A363580	72,529	15	3.1	1.9	-13.4	-24.5	-25.6	
통화	미국 달러	A261240	94,419	1,370	0.3	1.8	6.4	10.4	13.8	
	일본 엔화	A292560	12,116	225	-0.5	-1.0	-1.3	-8.5	-10.4	
테마	ESG	A395750	78,502	825	2.3	-0.7	-13.6	-19.5	-	
	2차전지	A422420	64,974	3,706	3.3	-11.4	-13.5	-	-	
	미래차	A387280	49,095	275	3.2	-6.8	-16.9	-27.5	-20.5	
	비메모리반도체	A388420	24,296	433	4.5	-5.6	-25.8	-31.3	-23.8	
	주식+채권	A237370	20,484	59	0.9	0.7	-4.7	-5.6	-5.8	

### Compliance Notice

---

금융투자업규정 4-20조 1항5호사목에 따라 작성일 현재 사전고지와 관련한 사항이 없으며, 당사의 금융투자분석사는 자료작성일 현재 본 자료에 관련하여 재산적 이해관계가 없습니다. 당사의 금융투자분석사는 본 자료의 작성과 관련하여 외부 부당한 압력이나 간섭을 받지 않고 본인의 의견을 정확하게 반영하였습니다.

(작성자: 김해인)

본 자료는 투자자들의 투자판단에 참고가 되는 정보제공을 목적으로 배포되는 자료입니다. 본 자료에 수록된 내용은 당사 Research Center의 추정치로서 오차가 발생할 수 있으며 정확성이나 완벽성은 보장하지 않습니다. 본 자료를 이용하시는 분은 동 자료와 관련한 투자의 최종 결정은 자신의 판단으로 하시기를 바랍니다.

---